

ATTENZIONE

Le tonalità della **CARTELLA COLORI WEB** differiscono da quella cartacea presente in sede a seconda della risoluzione del monitor e della qualità di stampa. Pertanto per la scelta del colore definitivo **utilizzare esclusivamente** la cartella colori in formato cartaceo disponibile in sede.



SEDE LEGALE E STABILIMENTO
Strada Provinciale Gaudiello, 112
80023 Caivano (NA) - ITALIA
Email: info@cadsrl.it

Tutti i nostri prodotti su
www.cadsrl.it



CARTELLA COLORI WEB

STUCCOFIX•COLOR

FINITURA RUSTICA A CALCE

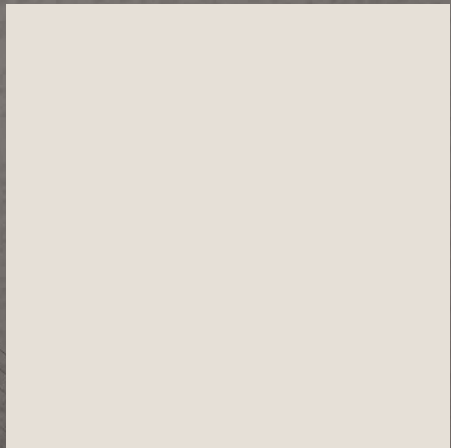
COLORATA PER INTERNI ED ESTERNI



AVANTI NEL TEMPO



www.cadsrl.it



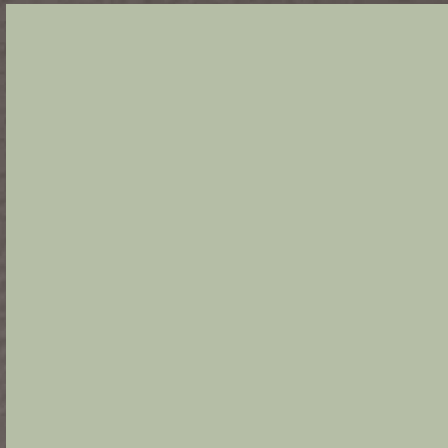
100



108



104



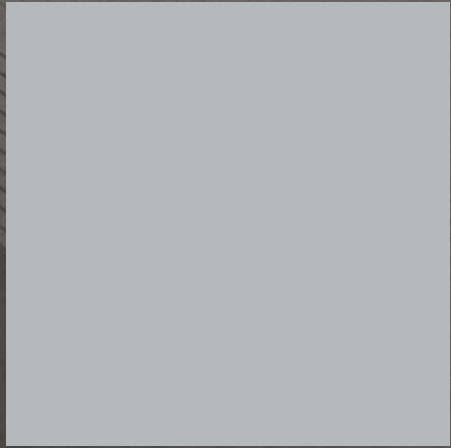
109



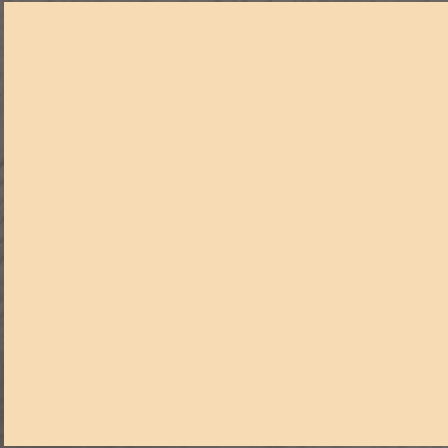
113



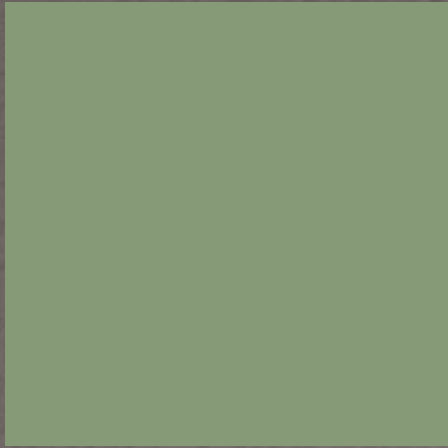
107



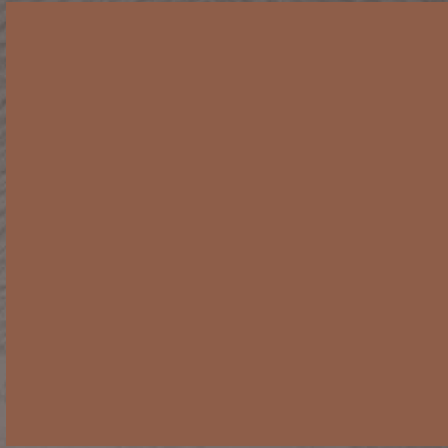
112



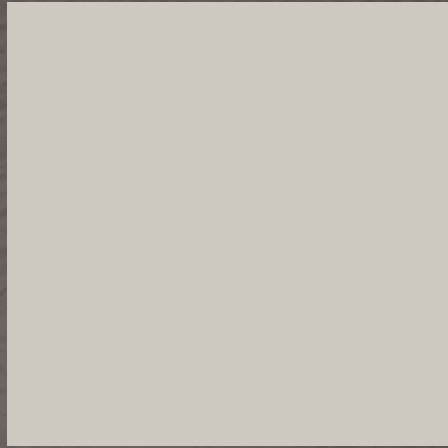
102



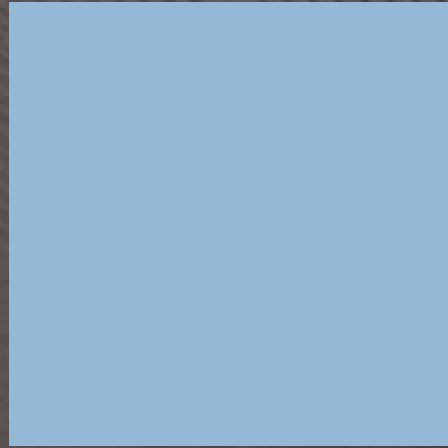
111



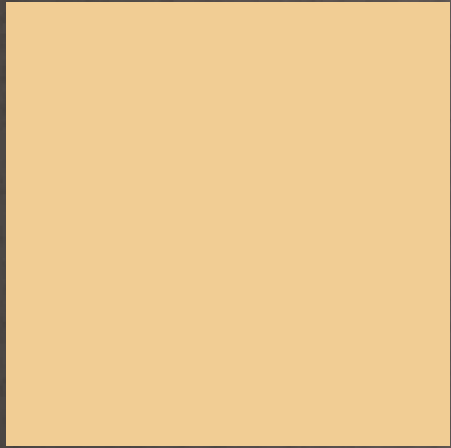
116



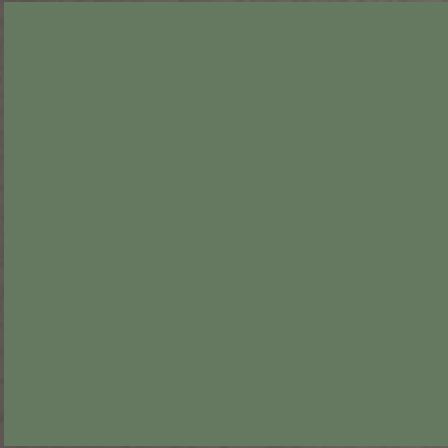
101



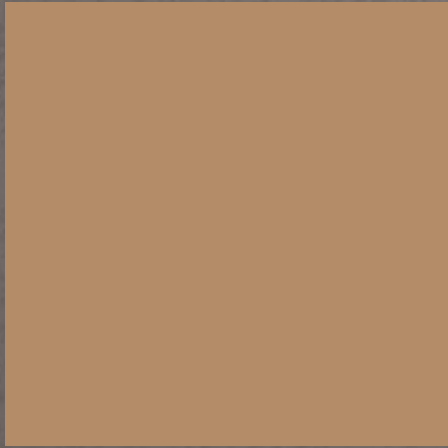
118



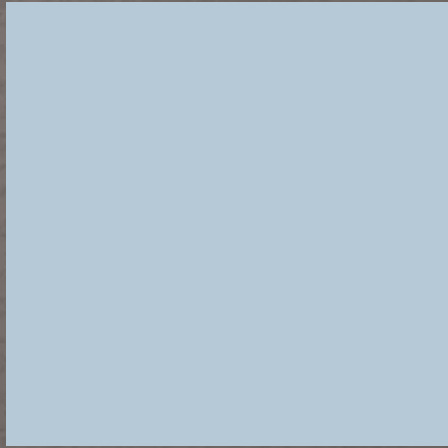
103



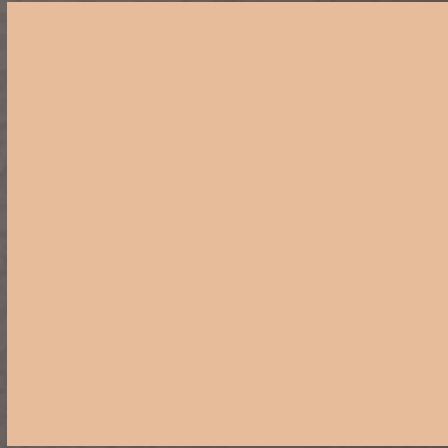
119



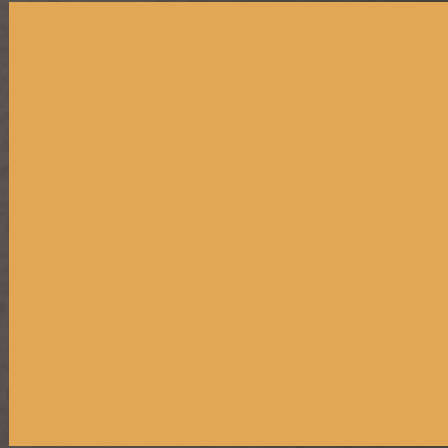
114



106



105



117

IMPIEGO

Stuccofix Color è un intonachino decorativo di finitura bianco o colorato, ecocompatibile, traspirante, composto da aggregati calcari a granulometria selezionata ed additivi specifici. Pronto all'uso, disponibile in diverse tonalità, permette di decorare la muratura con intonaci di finitura ad alta traspirabilità, ricreando gli effetti cromatici sfumati tipici della calce, particolarmente adatto per eseguire decorazioni di alto pregio estetico e nel restauro storico. Non va applicato su finiture lisci al fine di evitare il distacco del prodotto.

VANTAGGI

STUCCOFIX COLOR BAGNATO realizza con un unico intervento finitura rustica dell'intonaco e decorazione. Indicato per la creazione di sfumature cromatiche tipiche della calce necessari per il recupero degli edifici di interesse storico ed artistico. Idrorepellente con ottima permeabilità al vapore. Colorato nella massa con ottima stabilità dei colori ai raggi UV. Grande scelta di colori con 20 tonalità differenti.



110



115

NOTE

Temperatura dell'applicazione: da +5 a +35°C. Non applicare in presenza di acqua, vento, gelo o forte umidità. Il prodotto si applica con frattazzo in plastica e può essere lavorato con frattazzo in spugna. La resa indicativa è di 5 kg, per mq. spessore 3mm. Proteggere dalla pioggia per almeno 72 ore. Richiudere ermeticamente e conservare in posto asciutto e riparo dal sole. IMBALLO: Fusto da kg. 25.

AVVERTENZE

Il prodotto deve essere applicato ad una temperatura tra + 5°C e 35°C. Non applicabile su calcestruzzo e superfici metalliche. Non applicare su supporti a rischio di gelo nelle 24 ore successive. Non applicare in pieno sole, pioggia e forte vento. Non applicare su superfici lisce. La conservazione è garantita per 6 mesi se conservato in luogo asciutto e ventilato nella confezione originale. Teme il gelo. Prima dell'uso consultare le informazioni riportate sulla confezione e sulla schede di sicurezza. La lavorabilità del prodotto e le relative prestazioni tecniche sono subordinate alla corretta scelta del prodotto da parte dell'operatore in relazione al trattamento da effettuare, alle condizioni climatiche di applicazione e di indurimento della malta. La CAD SRL non si assume nessuna responsabilità per i risultati prestazionali insufficienti del prodotto imputabili ad applicazioni errate. La CAD SRL si declina da ogni responsabilità per imperizie dovute all'operatore.



UTILIZZO
INTERNO
ESTERNO



AGGIUNTA
PRONTO ALL'USO
SENZA AGGIUNTA
DI ACQUA



APPLICAZIONE
CON SPATOLA PIA-
NA E FRATTAZZO
IN SPUGNA



CONSUMO
1,7 kg/m²
per 1 mm di
spessore



CONFEZIONE
fusti da 25 kg



PALLETS
15 q.li

PRODOTTI SPECIALI
PER L'EDILIZIA

STUCCOFIX•COLOR

FINITURA RUSTICA A CALCE

COLORATA PER INTERNI ED ESTERNI

CARTELLA COLORI WEB
NON UTILIZZARE PER LA SCELTA DEFINITIVA DEL COLORE